

## WALLPRIM

WALL PRIMER

**Wallprim** er utviklet for å gi den beste vedheft for Classico, Fresco og Marrakech Walls på ikke-mineralske underlag, og for å gi en jevn suge-effekt på underlaget.

Vanntynnbar på basis av akryl dispersjon for innendørs bruk.

Det anbefales alltid å bruke Pure & Original Wallprim som underlag for alle Pure & Original sine produkter. Uten riktig bruk av Pure & Original Wallprim kan det ikke garanteres et godt resultat og garantien på produktene bortfaller.

**Påføring:** Påføres med rulle eller pensel.

**Farger:** Hvit. Kan også blandes i ønsket veggfarge.

### Underlag:

-Alle flater må være faste, rene og tørre. Flatene avfettes om nødvendig.

-Overflater med ujevn sugeevne (absorbsjons-forskjeller), ubehandlede gipsplater, ikke-mineralske underlag, tidligere malte flater, både olje- vannbaserte.

-Oljebaserte malinger eller blank eller halvblank maling mattes først med egnet slipepapir og av støves.

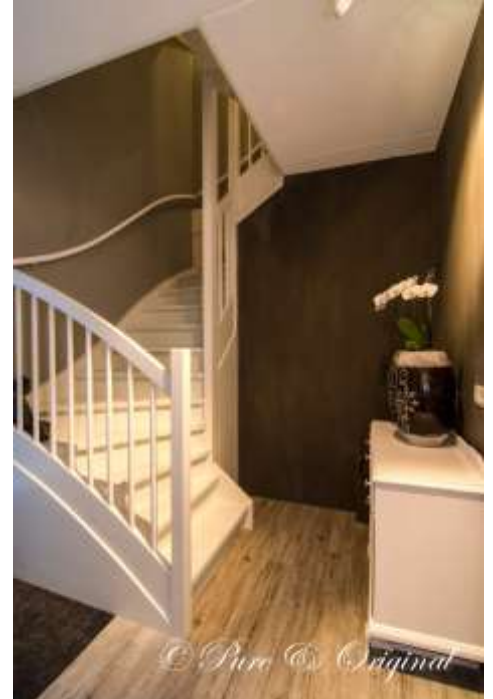
-Overflater som er svært porøse eller absorberende (spesielt reparasjonsflekker) forbehandles først med ett strøk murgrunning før Wallprim påføres.

-Overflater med blødende treverk behandles først med to strøk Sperregrunn før Pure & Original Wallprim påføres.

**Oppbevaring:** I original emballasje tørt og frostfritt inntil 12 mnd.

**Teknisk rådgiving:** Ikke alle overflater og deres behandlinger kan beskrives i denne informasjonen. Ta kontakt med oss for å få råd om konkrete situasjoner. Pure & Original påtar seg intet ansvar for direkte eller indirekte skader som kan oppstå ved bruk eller tolkning av informasjonen. Påføring, arbeidsteknikk og de forhold produktet benyttes under ligger utenfor Pure & Originals innflytelse samt at store forskjeller i overflater kan kreve tilpassing av prosedyren i henhold til innsikt av kompetent bruker.

For ytterligere informasjon og inspirasjon vennligst besøk;  
[www.pure-original.com](http://www.pure-original.com)



### Produktfakta

- Dekningsgrad: 8-10m<sup>2</sup>/liter
- Støvtørr etter 30-60 min. (20°C)
- Overmalbar etter 4 timer (20°C)
- Herdetid 2-3 dager.

### Forutsetning ved påføring:

- Påfør ved temperaturer mellom 5°C og 35°C (luft, underlag og materiale)
- Relativ fuktighet max. 85 %
- Unngå frost

### Pakning:

Tilgjengelig i 1L og 2,5L

